

Slipereinlage / Stoffbinde - matroschka design

Zuschnitt inkl. Nahtzugabe

X = Druckknöpfe oder Klett

mind. 4 Lagen Stoff (2x Innen (ev. 1x PUL) / 2x Aussen)

Hinweis: je mehr und saugfähigere Stofflagen, desto besser eignet sich die Einlage als Binde.

4 Stofflagen eignen sich gut als Slipereinlage oder als Back-up zur Menstruations-Tasse. Wenn du PUL verwendest, solltest du diese Lage nicht mit horizontalen Nähten versehen, da der Stoff so seine wasserdichte Eigenschaft verliert.

Kurzanleitung:

1. Stoffe zuschneiden und Innenstoffe (ausser PUL-Stoff) und ein Aussenstoff übereinander legen und feststecken.

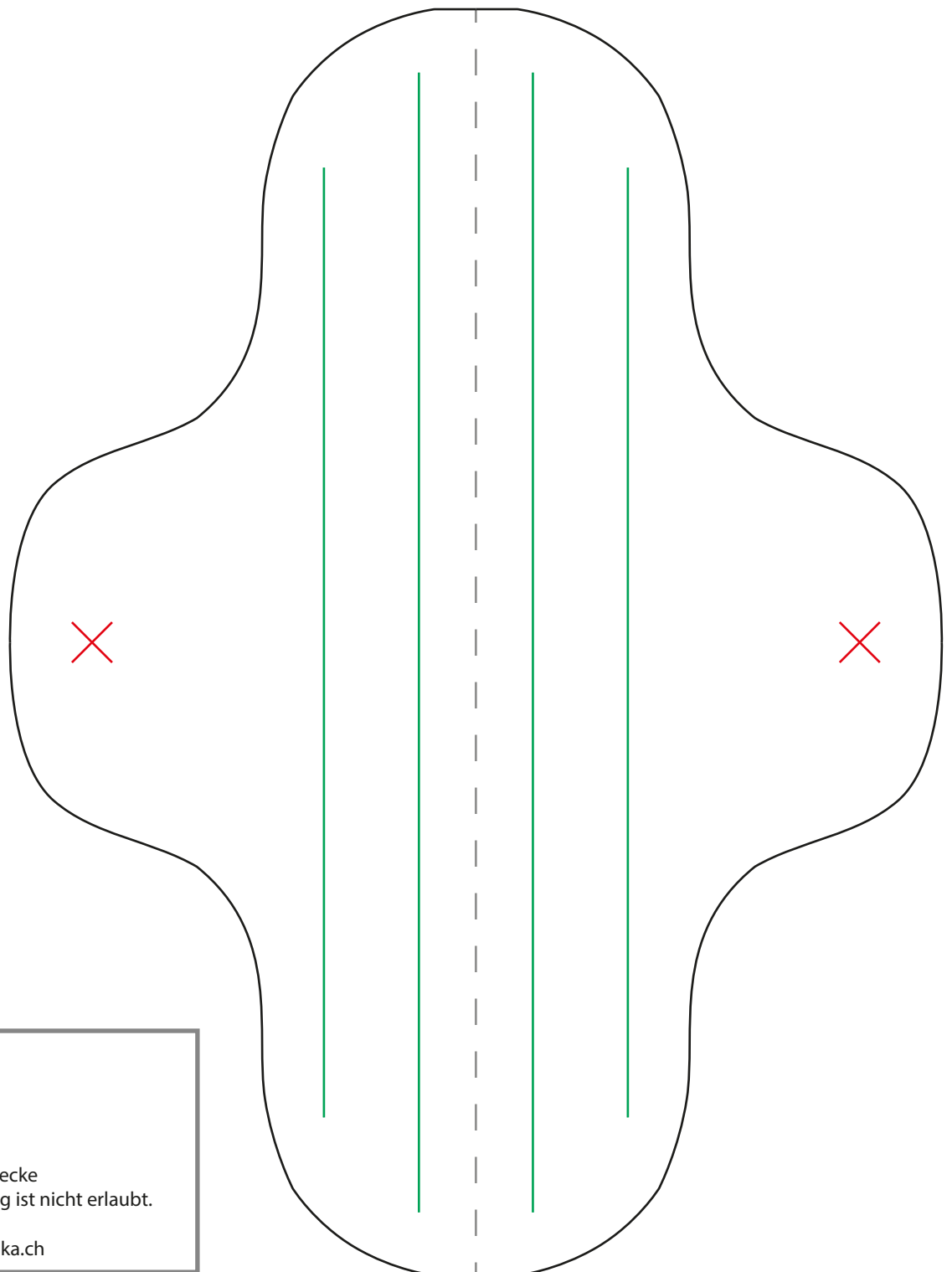
Dabei zeigt die oberste Stofflage mit der rechten Seite nach Aussen.

2. Mit 4 senkrechten Nähten miteinander vernähen (grüne Linien im Schnittmuster)

3. Die vernähten Stofflagen auf den verbliebenen Aussenstoff (und ev. PUL-Stofflage) stecken, so dass die rechte Stoffseite nach Aussen zeigt.

4. Rundum mit einem Zick-Zack-Stich oder Overlocknaht zusammennähen.

5. Druckknöpfe oder Klett anbringen.



© 2017 - matroschka design

Slipereinlage

Diese Anleitung darf für private Zwecke genutzt werden. Massenanfertigung ist nicht erlaubt.

www.matroschka.ch / info@matroschka.ch